

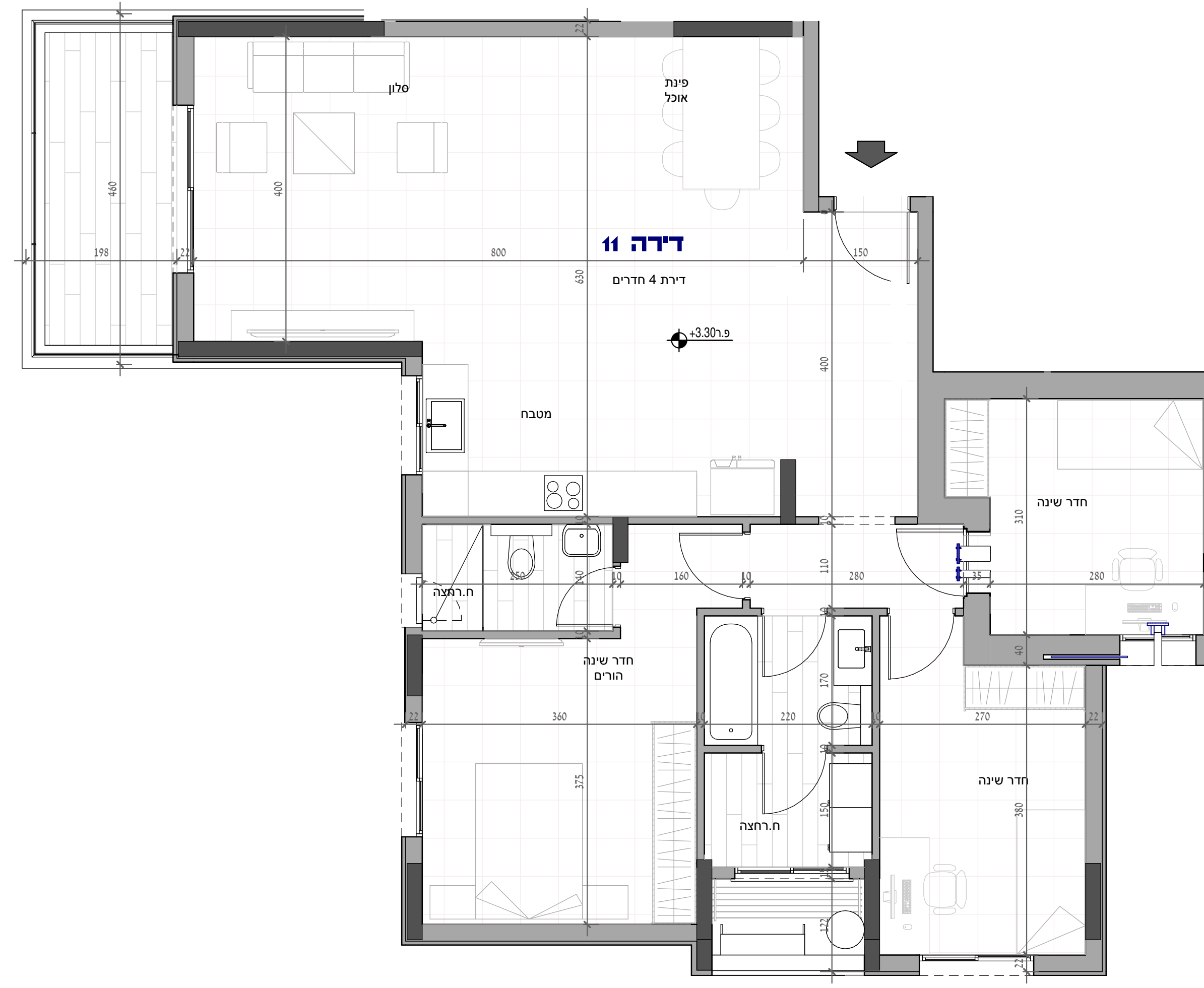
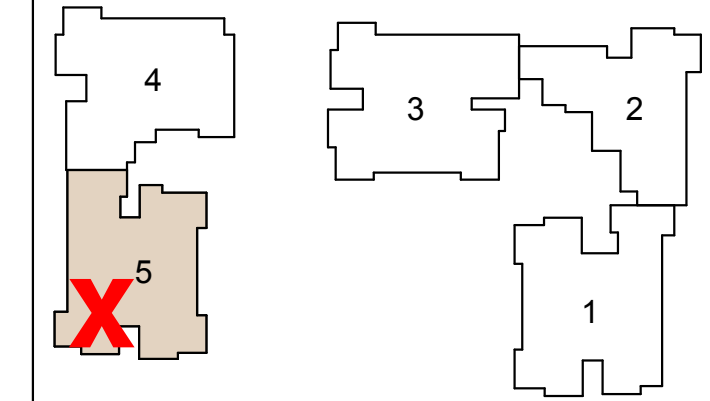
02/01/22
13:47:12

שם הפרויקט: חמש בניינים 101 יח"ד

כתובת: נהריה

תכנית: בניין 5 קומה א דירה 11

קנ"מ: 1 : 50



מותנה בהיתר בניה
תכנון שינויים ותואמות בכפוף לדרישות חרשיות ואילוצי תכנון

1. המידות המתוארות בתכנית הן מידות בניה (ברוטו), מקיר בניה לקיר בניה. המידות הגוליות (נטו) של החלקים מתקבלות ע"י החסרת עובי הטיח ו/או החיפוי, בכל צד, לפי הצורך.
2. טשיות של עד 2x ב"ן מידות הבנין המופיעות בתכנית לבין המידות למעשה, ובין המפרט לבין הכמות והמידות למעשה, לא יחשבו כטשיה מתכנית.
3. יתכנו שינויים לא מהותיים בפתחים (גדלים, צורתם, מיקומם מידותיהם), לרבות שינויים בחזיתות השונות, או באופן החלוקה הפנימית ליחידות.
4. הצמחיה, הציוד והריהוט המופיעים בתכנית זו (הריסים, כיריים, מקרר, ארונות, מזגן, וכיו"ב) משרטטים לצורך המחשה בלבד, וכחצה למיקומם, ואינם כלולים בדירה ו/או בעסקה.
5. קבועות הטיטציה (ברזים, כירוסים, אסלות, אמבניות, וכיו"ב) המופיעות בתכנית זו, הנם למחשה בלבד. אין להתייחס למידותיהן, מיקומם או צורתן, אלא למפורט במפרט התכני בלבד.
6. המיקומה הסופי של צנרת מי גשם, צנרת ניקוז, וקולטני ביוב, בקירות ו/או על יד הקירות, יקבעו ע"פ תכנית הביצוע (צמ"י-צינור מי גשם, צמ"י-צינור ניקוז מרפסת).
7. מיקומן הסופי של ההכנות למזגנים יקבעו ע"פ תכנית הביצוע.
8. מיקומם הסופי של דודי מים חמים יקבעו ע"פ תכנית הביצוע.
9. תכנון העברה גלויה אכזית ו/או אפקית של מערכות שונות של ביוב, אורזר, ניקוז, וכי במחסנים, בחניות ובשטחים ציבוריים, מעבר למסומן בתכנית, ובגבהים שונים.
10. בשטח החצרות הצמודות עוברים קוי צנרת מים, ניקוז, ביוב, וממוקמות שוחות ביקורת של המערכות המשותפות. בגין כך תירשם זיקת האר על המגרש לגישה למערכות אלו.
11. ביציאה למרפסת הלא מקורות יתכן סף מוגבה.
12. פני ריצוף סופיים בתוך המייד מוגבהים בכ- 2 ס"מ מפני ריצוף הידיה.
13. במקרה של סתירה בין תכנית זו למפרט, יקבע המפרט.
14. על הג יקבעו מתקנים כגון מאגרי מים, מעבי מיזוג איר, אנטנת טלויזיה, ו/או כל מתקן אחר, שיקבע ע"י החברה, המיועד לשרת את הבנין.
15. ייתכנו שינויים לפי דרישות רשויות התכנון.