

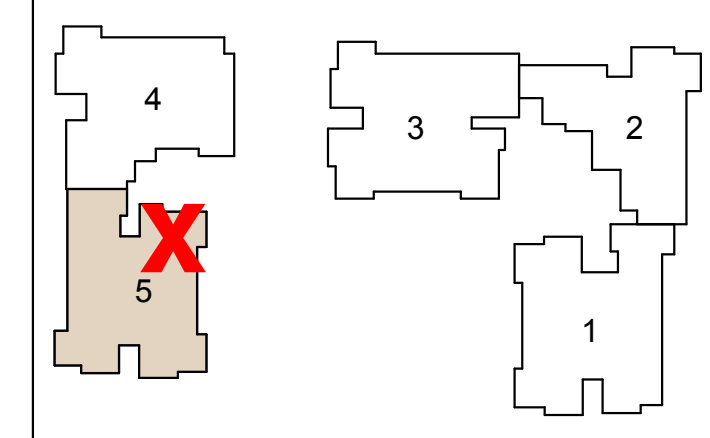
02/01/22
13:47:15

שם הפרויקט: חמש בניינים 101 יח"ד

כתובת: נהריה

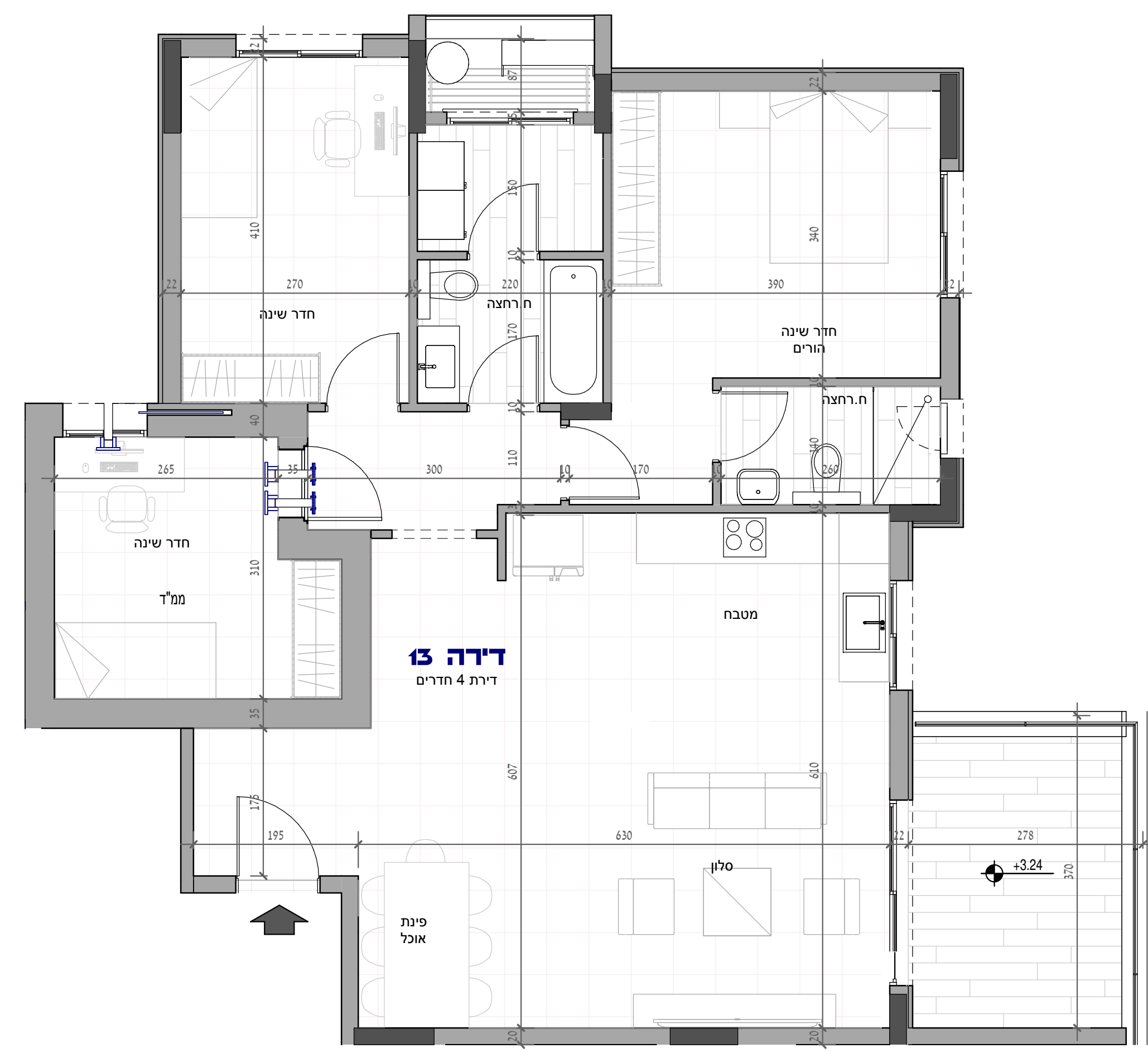
תכנית: בניין 5 קומה א דירה 13

קנ"מ: 1 : 50



מותנה בהיתר בניה
תכנון שינויים ותואמות בכפוף לדרישות חרשיות ואילוצי תכנון

1. המידות המתוארות בתכנית הן מידות בניה (ברוטו), מקיר בניה לקיר בניה. המידות הגוליות (נטו) של החלקים מתקבלות ע"י החסרת שבי השיח ו/או החיפוי, בכל צד, לפי הצורך.
2. סטיות של עד 2% בין מידות הבנין המופיעות בתכנית לבין המידות למעשה, ובין המפרט לבין הכמויות והמידות למעשה, לא יחשבו כסטיה מתכנית.
3. ייתכנו שינויים לא מהותיים בפתחים (גדלים, צורתם, מיקומם מידותיים), לרבות שינויים בחזיתות השונות, או באופן החלוקה הפנימית ליחידות.
4. הצמחיה, הציוד וההיחוס המופיעים בתכנית זו (הריסים, כיריים, מקרר, ארונות, מזגן, וכיו"ב) משרטטים לצורך המחשה בלבד, וכהצעה למיקומם, ואינם כלולים בדירה ו/או בעסקה.
5. קבועות הסניטציה (ברזים, כיורים, אסלות, אמבטיות, וכיו"ב) המופיעות בתכנית זו, הן למחשה בלבד. אין להתייחס למידותיהן, מיקומם או צורתן, אלא למפורט במפרט התכני בלבד.
6. המיקומה הסופי של צנרת מי גשם, צנרת ניקוז, וקולטני ביוב, בקירות ו/או על יד הקירות, יקבעו ע"פ תכנית הביצוע (צמ"י-צינור מי גשם, צמ"י-צינור ניקוז מרפסת).
7. מיקומן הסופי של ההכנות למזגנים יקבע ע"פ תכנית הביצוע.
8. מיקומם הסופי של דודי מים חמים יקבע ע"פ תכנית הביצוע.
9. תכנון העברה גלויה אכזיב ו/או אפקית של מערכות שונות של ביוב, אורז, ניקוז, וכיו"ב במחסנים, בחניות ובשטחים ציבוריים, מעבר למסומן בתכנית, ובגבהים שונים.
10. בשטח החצרות הצמודות עוברים קווי צנרת מים, ניקוז, ביוב, וממוקמות שוחות ביקורת של המערכות המשותפות. בגין כך תירשם זילות הגאה על המגרש לגישה למערכות אלו.
11. ביציאה למרפסת הלא מקוררת יתכן סף מוגבה.
12. פני ריצוף סופיים בתוך הממ"ד מוגבהים בכ- 2 ס"מ מפני ריצוף הידירה.
13. במקרה של סתירה בין תכנית זו למפרט, יקבע המפרט.
14. על הגג יקבעו מתקנים כגון מאגרי מים, מעבי מיזוג אוויר, אנטנת טליוויזיה, ו/או כל מתקן אחר, שיקבע ע"י החברה, המיועד לשרת את הבנין.
15. ייתכנו שינויים לפי דרישות רשויות התכנון.



דירה 13
דירת 4 חדרים