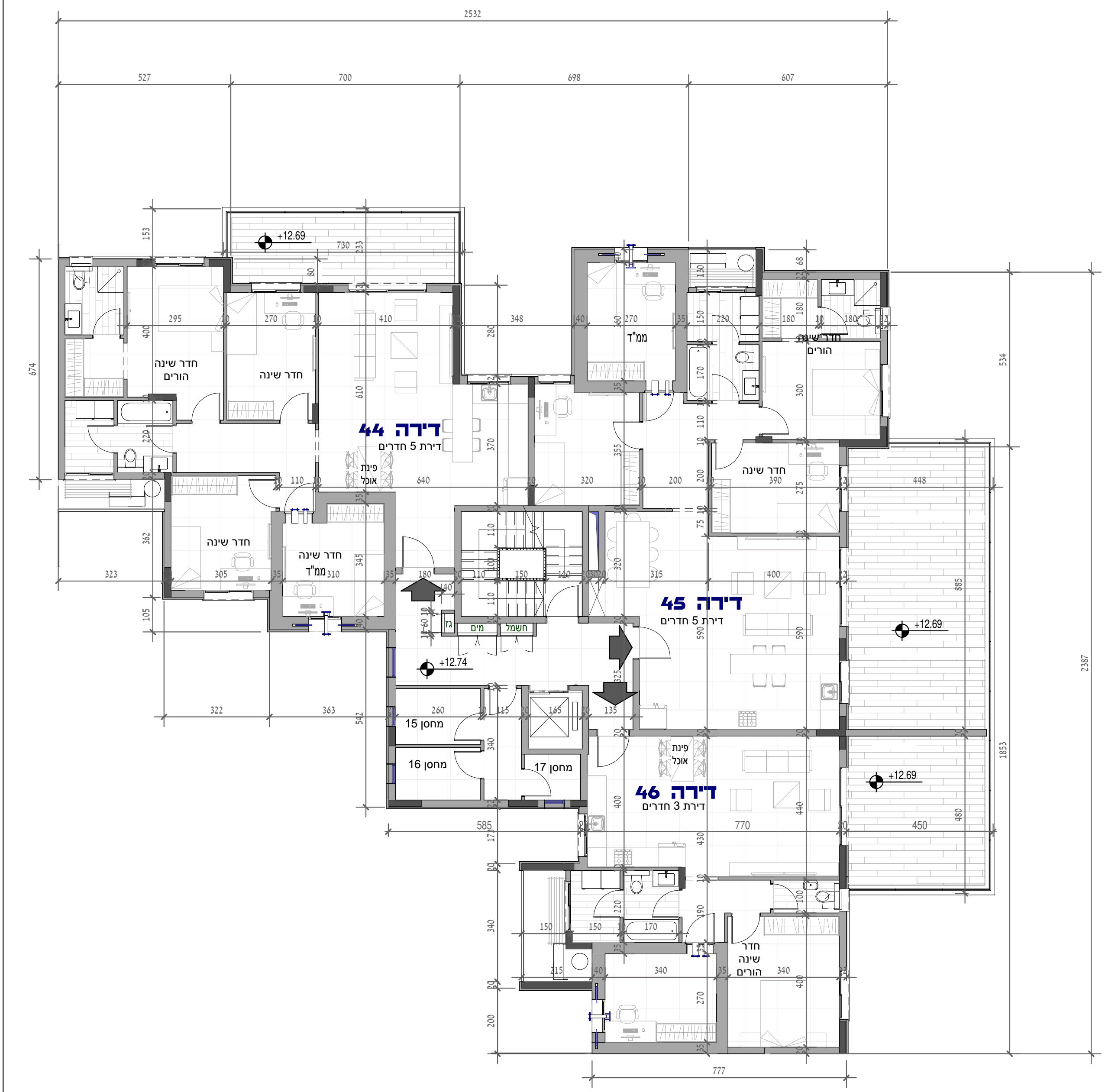


**מותנה בהיתר בניה**  
**תכנון שינויים ותואמות בכפוף לדרישות חרשיות ואילוצי תכנון**

1. המידות המתוארות בתכנית הן מידות בניה (ברוטו), מקיר בניה לקיר בניה. המידות הגוליות (נטו) של החלקים מתקבלות ע"י החסרת עובי השיח ו/או החיפוי, בכל צד, לפי הצורך.
2. טיטות של עד 2x ב"ן מידות הבנין המופיעות בתכנית לבין המידות למעשה, ובין המפרט לבין הכמויות והמידות למעשה, לא יחשבו כסטיה מתכנית.
3. יתכנו שינויים לא מהותיים בפתחים (גדלים, צורתם, מיקומם מידותיים), לרבות שינויים בחזיתות השונות, או באופן החלוקה הפנימית ליחידות.
4. הצמחיה, הצידוד והריהוט המופיעים בתכנית זו (הריסים, כיריים, מקרר, ארונות, מזגן, וכיו"ב) משרטטים לצורך המחשה בלבד, והכזעה למיקומם, ואינם כלולים בדירה ו/או בעסקה.
5. קבועות הטיטציה (ברזים, כיריים, אסלות, אמבטיות, וכיו"ב) המופיעות בתכנית זו, הנם למחשה בלבד. אין להתייחס למידותיהן, מיקומם או צורתן, אלא למפורט במפרט התכני בלבד.
6. המיקומה הסופי של צנרת מי גשם, צנרת ניקוז, וקולטני ביוב, בקירות ו/או על יד הקירות, יקבעו ע"פ תכנית הביצוע (צמ"י-צינור מי גשם, צמ"י-צינור ניקוז מרפסת).
7. מיקומן הסופי של ההכנות למזגנים יקבעו ע"פ תכנית הביצוע.
8. מיקומם הסופי של דודי מים חמים יקבעו ע"פ תכנית הביצוע.
9. תכנון העברה גלויה אכזיב ו/או אפקית של מערכות שונות של ביוב, אורזר, ניקוז, וכי במחסנים, בחניות ובשטחים ציבוריים, מעבר למסומן בתכנית, ובגבהים שונים.
10. בשטח התצרות הצמודות עוברים קוי צנרת מים, ניקוז, ביוב, וממוקמות שוחות ביקורת של המערכות המשותפות. בגין כך תירשם זילות הגאה על המגרש לגישה למערכות אלו.
11. ביציאה למרפסת הלא מקוררת יתכן סף מוגבה.
12. פני ריצוף סופיים בתוך הממיד מוגבהים בכ-2 ס"מ מפני ריצוף הידידה.
13. במקרה של סתירה בין תכנית זו למפרט, יקבע המפרט.
14. על הגג יקבעו מתקנים כגון מאגרי מים, מעבי מיזוג איר, אנטנת טליוויזיה, ו/או כל מתקן אחר, שיקבע ע"י החברה, המיועד לשרת את הבנין.
15. ייתכנו שינויים לפי דרישות רשויות התכנון.



2387