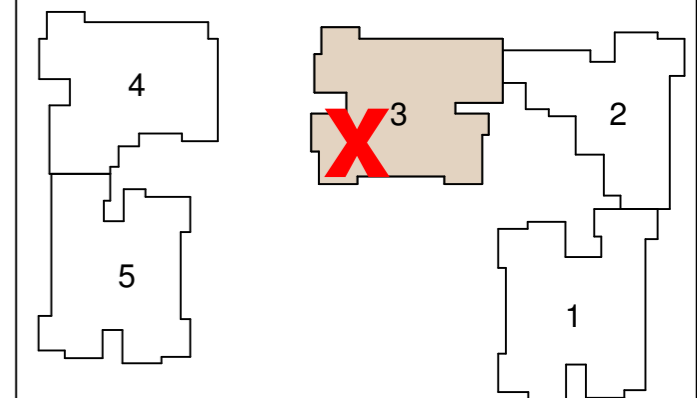


מספר חניות	שטח מרפסת/ גינה מ"ר	שטח דירה מ"ר
2	25.49	130.80



## דירה 18 דירת 5 חדרים

שם הפרויקט:	נהריה TOP 5
כתובת:	נהריה
תכנית:	בניין 3 קומה ה דירה 18
קנ"מ:	1 : 50



1. המידות המתוארות בתכנית הן מידות בניה (ברוטו) מקיר בניה לקיר בניה. המידות הגלויות (נטו) של החללים מתקבלות ע"י החסרם עובי הטיח ו/או החיפוי, בכל צד לפי צורך.
2. סטיית של עד 2% בין מידות הבנין המופיעות בתכנית לבין המידות למעשה, ובין המפרט לבין הכמויות ובמידות למעשה, לא יחשבו כסטייה מתכנית.
3. יתכנו שינויים לא מהותיים בפתחים (גודלם, צורתם, מיקומם, מידותיהם), לרבות שינויים בחזיתות השונות, או האופן החלוקה הפנימית ליחידות.
4. הצמחיה, הציוד והריהוט המופיעים התוכנית זו (רהיטים, כיריים, מקרר, ארונות, מזגן וכיו"ב) משורטטים לצורך המחשה בלבד, וכהצעה למיקומם, ואינן כלולים בדירה ט/א בעסקה.
5. קבועות הסניטציה (ברזים, כיורים, אסלות, אמבטיות וכו') המופיעות בתוכנית זו, הינם להמחשה בלבד, אין להתייחס למידותיהן, מיקומן או צורתם, אלא למפרט במפרט הטכני בלבד.
6. מיקומה הסופי של צנרת מי גשם, צנרת ניקוז, וקולטני ביוב, הקירות ו/או על ידיהקירות, יקבעו ע"פ תכנית הביצוע (צמ"י-צינור מי גשם, צמ"י-צינור ניקוז מרפסת).
7. מיקומם הסופי של ההכנות למזגנים יקבעו ע"פ תכנית הביצוע.
8. מיקומם הסופי של דודי מים חמים יקבעו ע"פ תכנית הביצוע.
9. תכנון העברה גלויה אנכית ו/או אופקית של מערכות שונות של ביוב, אוורור, ניקוז וכו' במחסנים, בחניות ובשטחים ציבוריים, מעבר למסומן שונים.
10. בשטח החצרות הצמודות עוברים קיר צנרת מים, ניקוז, ביוב, וממוקמות שוחות ביקורת של המערכות המשותפות. בגין כך תירשם זיקת הנאה על המגרש לגישה למערכות אלו.
11. ביציאה למרפסות הלא מקורות יתכן סף מוגבה.
12. פני ריצוף סופיים בתוך הממ"ד מוגבהים בכ- 2 ס"מ מפני ריצוף הדירה.
13. במקרה של סתירה בין תוכנית זו למפרט, יקבע המפרט.
14. על הגג יקבעו מתקנים כגון מאגרי מים, מעבלי מיוזג אוויר, אנטנות טלוויזיה ו/או כל מתקן אחר שיקבע ע"י החברה, המיועד לשרת את הבניין.
15. ייתכנו שינויים לפי דרישות רשויות התכנון.