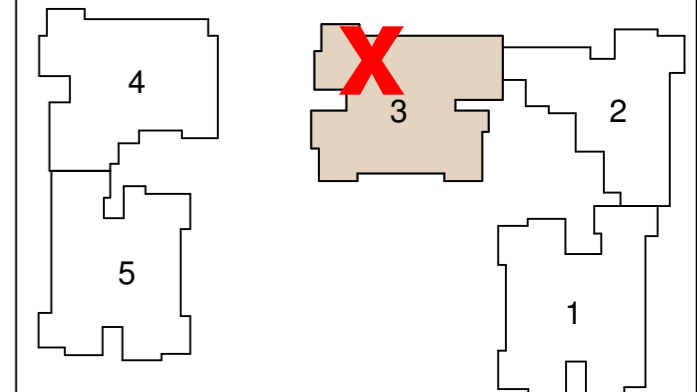


מספר חניות	שטח מרפסת/ גינה מ"ר	שטח דירה מ"ר
2	29.37	127.00

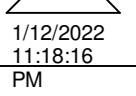


דירה 20 דירת 5 חדרים

שם הפרויקט:	נהריה TOP 5
כתובת:	נהריה
תכנית:	בניין 3 קומה ה דירה 20
קנ"מ:	1 : 50



- המידות המתוארות בתכנית הן מידות בניה (ברוטו) מקיר בניה לקיר בניה. המידות הגלויות (נטו) של החללים מתקבלות ע"י החסרם עובי הטיח ו/או החיפוי, בכל צד לפי צורך.
- סטיות של עד 2% בין מידות הבנין המופיעות בתכנית לבין המידות למעשה, ובין המפרט לבין הכמויות ובמידות למעשה, לא יחשבו כסטיה מתכנית.
- יתכנו שינויים לא מהותיים בפתחים (גודלם, צורתם, מיקומם, מידותיהם), לרבות שינויים בחזיתות השונות, או האופן החלוקה הפנימית ליחידות.
- הצמחיה, הציוד והריהוט המופיעים התוכנית זו (רהיטים, כיוריים, מקרר, ארונות, מוגן וכיו"ב) משורטטים לצורך המחשה בלבד, וכהצעה למיקומם, ואינן כלולים בדירה ט/א בעסקה.
- קבועות הסניטציה (ברזים, כיורים, אסלות, אמבטיות וכו') המופיעות בתוכנית זו, הינם להמחשה בלבד, אין להתייחס למידותיהן, מיקומן או צורתם, אלא למפרט במפרט הטכני בלבד.
- מיקומה הסופי של צנרת מי גשם, צנרת ניקוז, וקולטני ביוב, הקורות ו/או על ידיהקורות, יקבעו ע"פ תכנית הביצוע (צמ"י-צינור מי גשם. צמ"מ-צינור ניקוז מרפסת).
- מיקומם הסופי של ההכנות למוגנים יקבעו ע"פ תכנית הביצוע.
- מיקומם הסופי של דודי מים חמים יקבעו ע"פ תכנית הביצוע.
- תכנון העברה גלויה אנכית ו/או אופקית של מערכות שונות של ביוב, אוורור, ניקוז וכו במחסנים, בחניות ובשטחים ציבוריים, מעבר למסומן שונים.
- בשטח החצרות הצמודות עוברים קיר צנרת מים, ניקוז, ביוב, וממוקמות שוחות ביקורת של המערכות המשותפות. בגין כך תירשם זיקת הנאה על המגרש לגישה למערכות אלו.
- ביציאה למרפסות הלא מקורות יתכן סף מוגבה.
- פני ריצוף סופיים בתוך הממ"ד מוגבהים בכ- 2 ס"מ מפני ריצוף הדירה.
- במקרה של סתירה בין תוכנית זו למפרט, יקבע המפרט.
- על הגג יקבעו מתקנים כגון מאגרי מים, מעבלי מיווג אוויר, אנטנות טלוויזיה ו/או כל מתקן אחר שיקבע ע"י החברה, המיועד לשרת את הבניין.
- יתכנו שינויים לפי דרישות רשויות התכנון.



1/12/2022
11:18:16
PM