

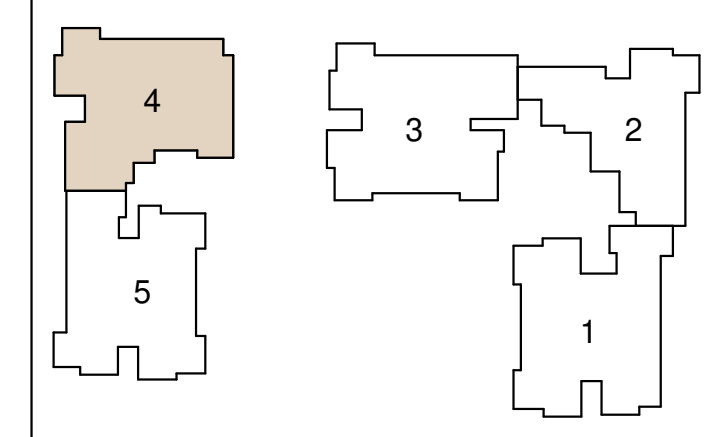
04/01/2022
09:26:27

שם הפרויקט: **חמש בניינים 101 יח"ד**

כתובת: **נהריה**

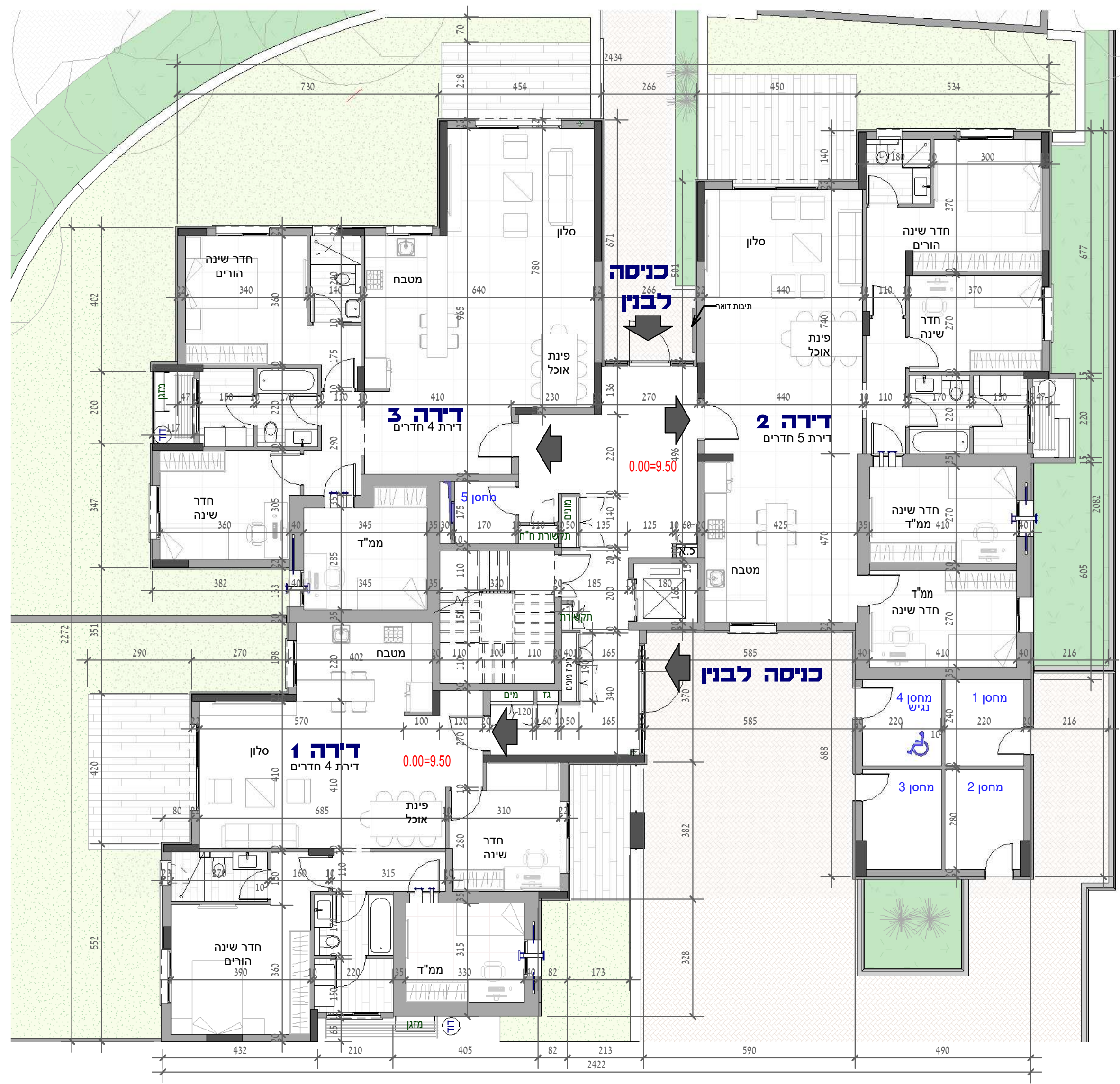
תכנית: **בניין 4 קומת קרקע**

קנ"מ: **1 : 100**



מותנה בהיתר בניה
יתכנו שינויים וחתומות בכפוף לדרישות הרשויות ואילוצי תכנון

- המידות המתוארות בתכנית הן מידות בניה (ברוטו), מקור בניה לקיר בניה. המידות הגוליות (נטו) של החללים מתקבלות ע"י החסרת עובי הסימון והאז'וב, ובכל צד, לפי הצורך.
- טטיות של עד 2% בין מידות הבנין המופיעות בתכנית לבין המידות למעשה, ובין המפרט לבין הכמויות והמידות למעשה, לא יחשבו כסטייה מתכנית.
- יתכנו שינויים לא מהותיים בפתוחים (גדלים, צורתם, מיקומם מידותיים), לרבות שינויים בחזיתות השונות, או באופן החלוקה הפנימית ליחידות.
- הצמחיה, הציוד והריהוט המופיעים בתכנית זו (הריסים, כיריים, מקרר, ארונות, מזגן, וכיו"ב) משרטטים לצורך המחשה בלבד, וכחצה למיקומם, ואינם כלולים בבדיה ולא בעסקה.
- קבועות הסניציה (ברזים, כיורים, אסלות, אמבטיות, וכיו"ב) המופיעות בתכנית זו, הינם להמחשה בלבד. אין להתייחס למידותיהן, מיקומם או צורתן, אלא למפורט במפרט התכני בלבד.
- המיקומה הסופי של צנרת מי גשם, צנרת ניקוז, וקולטני ביוב, בקירות ו/או על יד הקירות, יקבעו ע"פ תכנית הביצוע (צמיג-צינור מי גשם, צנימ-צינור ניקוז מרפסת).
- מיקומן הסופי של ההכנות למזגנים יקבע ע"פ תכנית הביצוע.
- מיקומם הסופי של דודי מים חמים יקבע ע"פ תכנית הביצוע.
- תכנון העברת גליה אנכית ו/או אופקית של מערכות שונות של ביוב, אורז, ניקוז, וכי"ב במחסנים, בחניות ובשטחים ציבוריים, מעבר למסומן בתכנית, ובגובה שונים.
- בשטח החצרות הצמודות עוברים קוי צנרת מים, ניקוז, ביוב, וממוקמות שוחות ביקורת של המערכות המשותפות.
- בין כד יורשם זיקת רגאה על המגרש לנישה למערכות אלו.
- בצינור למרפסות הלא מקורות יתכן סף מוגבה.
- פני ריצוף סופיים בתוך המ"ד מוגברים בכ-2 ס"מ מפני ריצוף חדריה.
- מפני ריצוף של סתירה בין תכנית זו למפרט. יקבע המפרט.
- על רגל יקבעו מתקנים כגון מאגרי מים, מעבי מיוזג אור, אטמת מידיות, ו/או כל מתקן אחר, שיקבע ע"י החברה, המיועד לשרת את הבנין.
- יתכנו שינויים לפי דרישות רשויות התכנון.



קומת קרקע
1 : 100