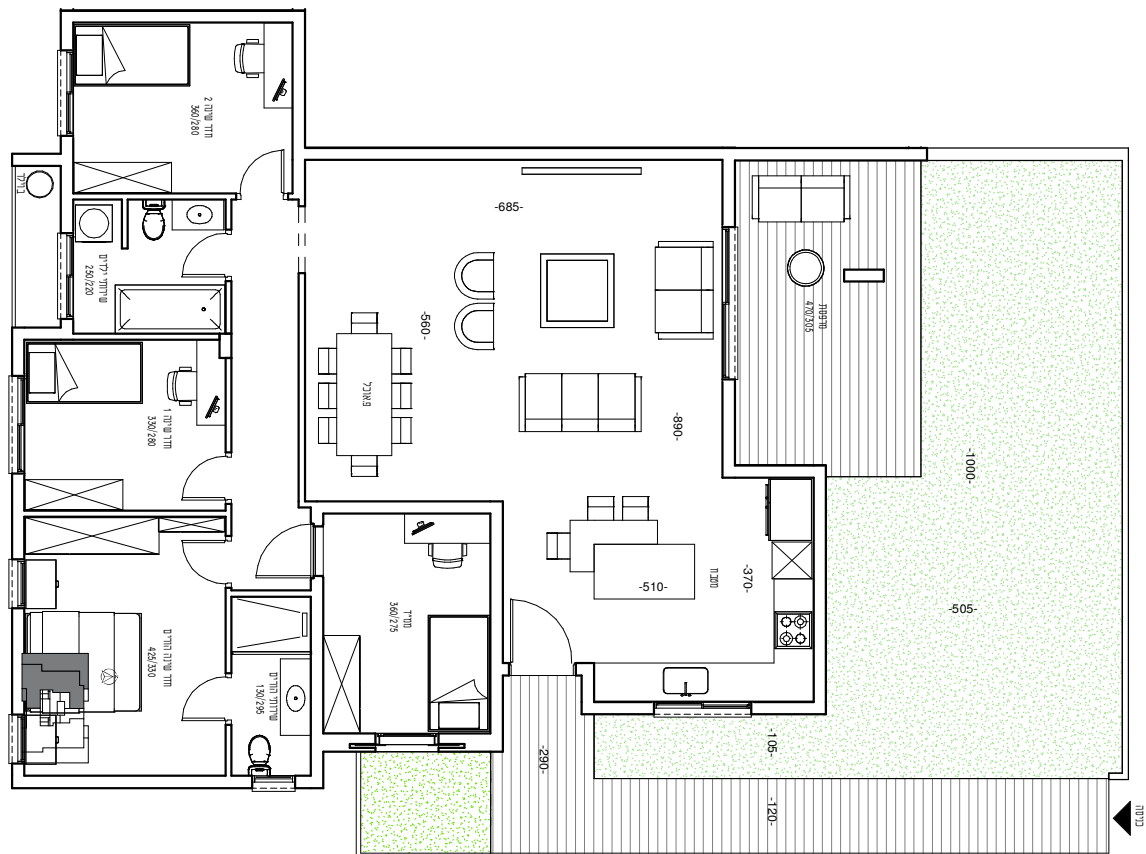


# A

5 חדרים  
דירה: 01  
קומה: קרקע  
צפון/דרום/מזרח  
דירת גן: 130 מ"ר  
שטח מוצמד: כ-78 מ"ר



התוכנית והתנאים לעיל הינם לאורך המחשה בלבד. חישוב השטחים והמדידות אינן סופיים וכפוף לנקודת היתר בניה, דרישת הרשויות ואילוצי תכנון. יובהר כי מדידות המפים הן לא חישוב הטיח ו/ו השטח ועל למעלה או למטה ביחס למחצית המרדף למען הנהגות. החברה תתחייב אך ורק לסממנים שיצורפו לדפוסם המכור ומספחיו



### הבניין:

- לובי כניסה ממזרח ומעוצב משולב בתאורה דקורטיבית
- מערכת אינטרקום טלוויזיה
- מעלית חדשה ואיכותית

### הדירה:

- רשתות בכל הדירה
- תריסים חשמליים בכל החדרים למעט (חלונות קיפ וממ"ד)
- ריצוף דירה גרניט פורצלן במידות 80\*80 במגוון צבעים לבחירה - ספק חזי בנק או שו"ע
- ריצוף חדרים רטובים עם מרצפות אנוני סליפ במידות 60\*60 לבחירה.
- דלת ביטחון מעוצבת
- דלתות פנים חסינות למים
- מערכת חימום מים סולארית וחשמלית כרומגן או שו"ע
- אלומיניום איכותית תוצרת 'קליל' או שו"ע
- נק"ז וברז דלי במרפסת/גינה
- הכנת ניקודים למזגנים

### החשמל:

- חיבור חשמל תלת פאזי 25\*3
- הכנת חשמל למיזוג
- נקודת חשמל וטלוויזיה במרפסת/גינה
- צנרות חשמל תקשורת טלוויזיה ומחשב בכל חדר.

### חדר רחצה ושירותים:

- ארונות אמבטיה תלויים עם כוור אינטגרלי
- וברז ברברו בחדרי האמבטיה
- מראה מרחפת
- אסלה תלויה ומיכל הדחה סמוי
- אינטרפוס 4 דרך
- חיפוי קירות באריחים במגוון צבעים לבחירה עד גובה 2.40
- אמבטיה מחומר אקרילי (ניתן לוותר)
- מסתור כביסה מאלומיניום
- הכנת להתקנת תנור חימום
- הכנה למכונת כביסה ומיבש הכוללת נקודות חשמל מים וסיפון.