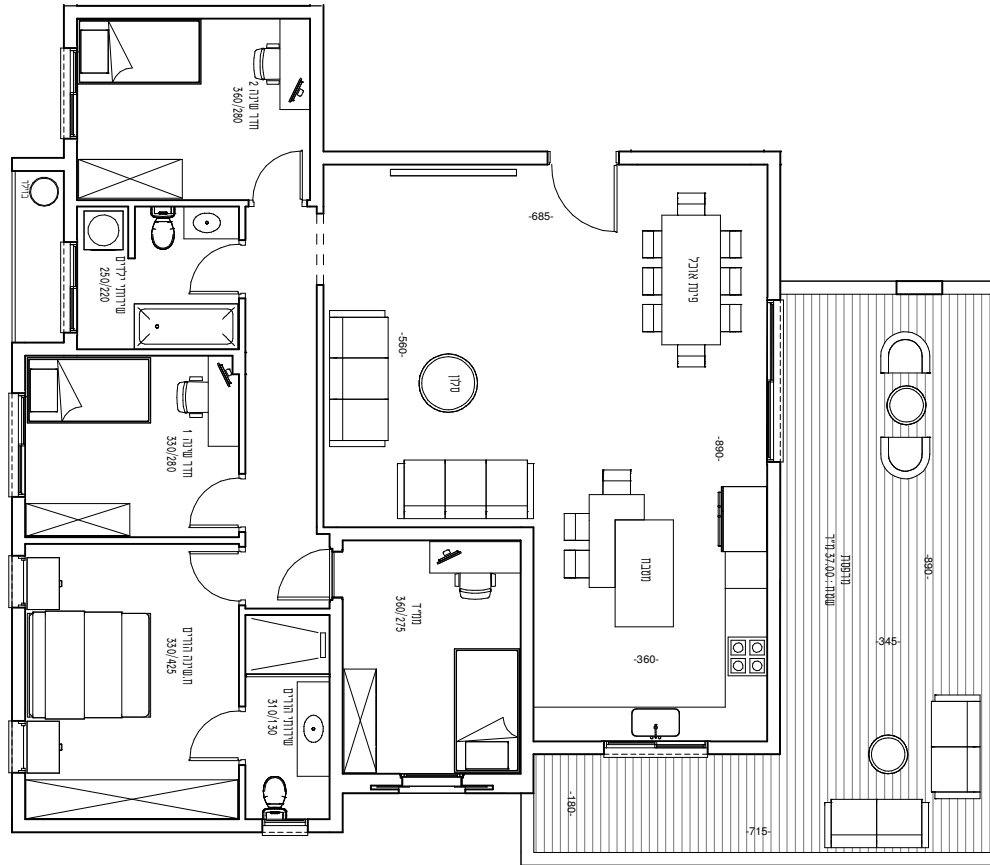


# C

5 חדרים  
דירה: 03  
קומה: ראשונה  
צפון/דרום/מזרח  
דירה: 125 מ"ר  
מרפסת: כ-37 מ"ר



התוכנית והתנאים לעיל הינם לאורך המחשה בלבד. חישוב השטחים והמליות אצל סוכי יכפוף לנקבלת היתר בניה, דרישת הרשויות ואילוצי תכנון. זיכר כי מידות הפנים הן לא חישוב הטיח ופי השטח עול למעלה או למטה ביחס למחצית המלך למען הנאותות. החברה תתחייב אך ורק למסמכים שיצורפו לדפוסם המכר והספחיו



### הבניין:

- לובי כניסה ממזרח ומעוצב משולב בתאורה דקורטיבית
- מערכת אינטרקום טלוויזיה
- מעלית חדשה ואיכותית

### הדירה:

- רשתות בכל הדירה
- תריסים חשמליים בכל החדרים למעט (חלונות קיפ וממ"ד)
- ריצוף דירה גרניט פורצלן במידות 80\*80 במגוון צבעים לבחירה - ספק חזי בנק או שו"ע
- ריצוף חדרים רטובים עם מרצפות אנוטי סליפ במידות 60\*60 לבחירה.
- דלת ביטחון מעוצבת
- דלתות פנים חסינות למים
- מערכת חימום מים סולארית וחשמלית כרומגן או שו"ע
- אלומיניום איכותית תוצרת 'קליל' או שו"ע
- נקי זו גבר דלי במרפסת/גינה
- הכנת נקודים למזגנים

### החשמל:

- חיבור חשמל תלת פאזי 25\*3
- הכנת חשמל למזוג
- נקודת חשמל וטלוויזיה במרפסת/גינה
- צנרת חשמל תקשורת טלוויזיה ומחשב בכל חדר.

### חדר רחצה ושירותים:

- ארונות אמבטיה תלויים עם כוור אינטגרלי
- וברו ברברו בחדרי האמבטיה
- מראה מרחפת
- אסלה תלויה ומיכל הדחה סמוי
- אינטרפוש 4 דרך
- חיפוי קירות באריחים במגוון צבעים לבחירה עד גובה 2.40
- אמבטיה מחומר אקרילי (ניתן לוותר)
- מסתור כביסה מאלומיניום
- הכנת להתקנת תנור חימום
- הכנה למכונת כביסה ומיבש הכוללת נקודות חשמל מים וסיפון.