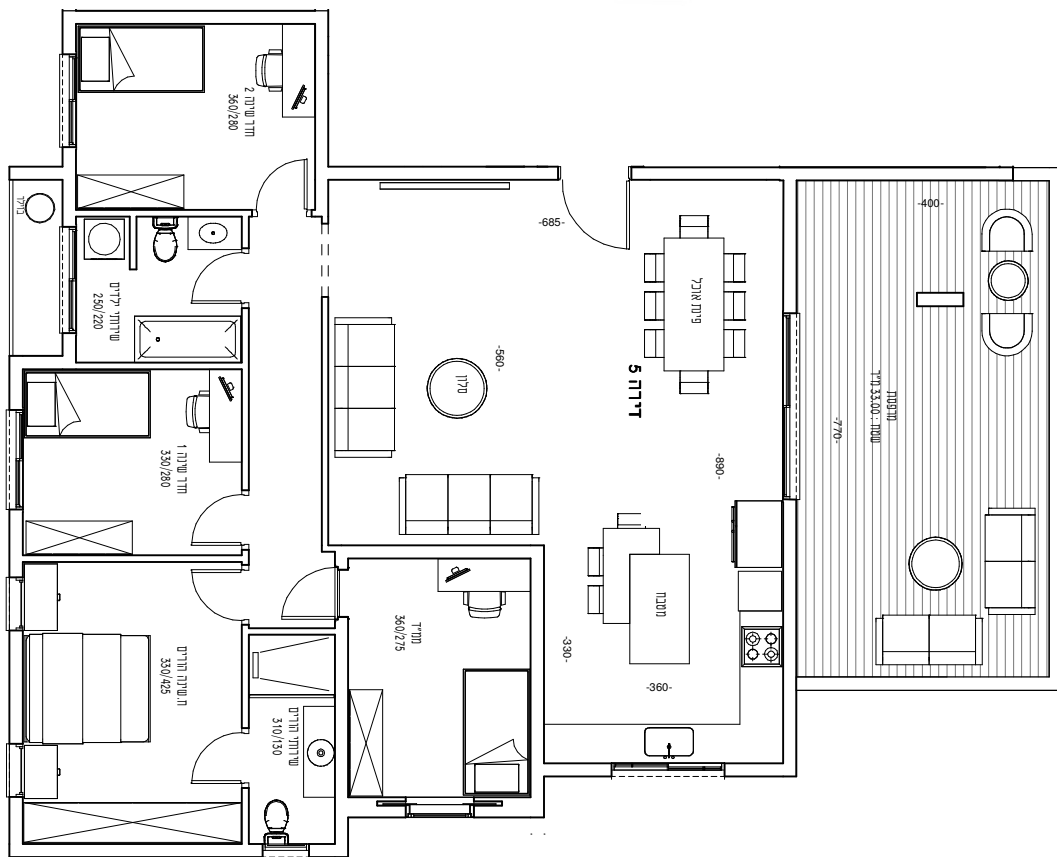


# E

5 חדרים  
דירה: 05  
קומה: שנייה  
צפון/דרום/מזרח  
דירה: 125 מ"ר  
מרפסת: כ-33 מ"ר



התוכנית והתנאים מעליהם להגיש את התוכנית להגשת הבקשה. חישוב השטחים והמדידות אצל סוכני נדלונט לנקודת היצוא בלבד, דרישת הרשיות ואילוצי תכנון. זיכרון כי מדידות המפים הן לא חישוב הטיח ו/או השטח עובד למעלה או למטה ביחס למחצית המרצף לטען הנאות. החברה התחייב אך ורק לסממנים שיצורפו לדפוסם המכר והסממנים



### הבניין:

- לובי כניסה ממזרח ומעוצב משולב בתאורה דקורטיבית
- מערכת אינטרקום טלוויזיה
- מעלית חדשה ואיכותית

### הדירה:

- רשתות בכל הדירה
- תריסים חשמליים בכל החדרים למעט (חלונות קיפ וממ"ד)
- ריצוף דירה גרניט פורצלן במידות 80\*80 במגוון צבעים לבחירה - ספק חזי בנק או שו"ע
- ריצוף חדרים רטובים עם מרצפות אבני סליפ במידות 60\*60 לבחירה.
- דלת ביטחון מעוצבת
- דלתות פנים חסינות למים
- מערכת חימום מים סולארית וחשמלית כרומגן או שו"ע
- אלומיניום איכותית תוצרת 'קליל' או שו"ע
- נקי זו וברז דלי במרפסת/גינה
- הכנת נקודים למזגנים

### החשמל:

- חיבור חשמל תלת פאזי 25\*3
- הכנת חשמל למיזוג
- נקודת חשמל וטלוויזיה במרפסת/גינה
- צנרת חשמל תקשורת טלוויזיה ומחשב בכל חדר.

### חדר רחצה ושירותים:

- ארונות אמבטיה תלויים עם כוור אינטגרלי
- וברז ברברז בחדרי האמבטיה
- מראה מרחפת
- אסלה תלויה ומיכל הדחה סמוי
- אינטרפוס 4 דרך
- חיפוי קירות באריחים במגוון צבעים לבחירה עד גובה 2.40
- אמבטיה מחומר אקרילי (ניתן לוותר)
- מסתור כביסה מאלומיניום
- הכנת להתקנת תנור חימום
- הכנה למכונת כביסה ומיבש הכוללת נקודות חשמל מים וסיפון.