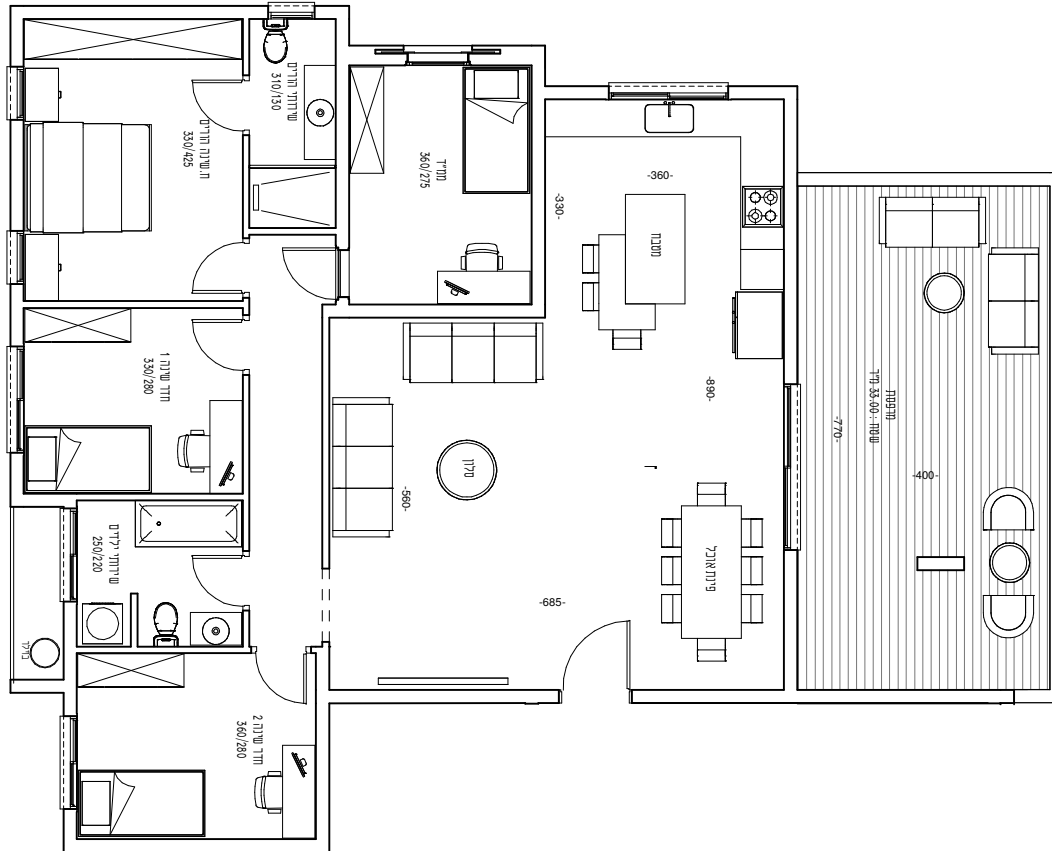


F

5 חדרים
דירה: 06
קומה: שנייה
צפון/דרום/מערב
דירה: 125 מ"ר
מרפסת: כ-33 מ"ר



התוכנית והתמונים מעלי הים לאורך החומשה בלבד. חישוב השטחים והמליות אצל סוכי כפר לנכלת היתר ביה, דרישת הרשויות ואילוצי תכנון. זיכרון כי מידות הפנים הן לא חישוב הטיח ו/ו השטח עגול למעלה או למטה ביחס למחצית המרז למען הנאות. החברה תתחייב אך ורק לשמטחים שיצורפו לדפוסם המכר והמפח



הבניין:

- לובי כניסה ממזרח ומעוצב משולב בתאורה דקורטיבית
- מערכת אינטרקום טלוויזיה
- מעלית חדשה ואיכותית

הדירה:

- רשתות בכל הדירה
- תריסים חשמליים בכל החדרים למעט (חלונות קיפ וממ"ד)
- ריצוף דירה גרניט פורצלן במידות 80*80 במגוון צבעים לבחירה - ספק חזי בנק או שיע
- ריצוף חדרים רטובים עם מרצפות אנוטי סליפ במידות 60*60 לבחירה.
- דלת ביטחון מעוצבת
- דלתות פנים חסינות למים
- מערכת חימום מים סולארית וחשמלית כרומגן או שיע
- אלומיניום איכותית תוצרת 'קליל' או שיע
- נק"ז וברז דלי במרפסת/גינה
- הכנת ניקודים למזגנים

החשמל:

- חיבור חשמל תלת פאזי 25*3
- הכנת חשמל למיזוג
- נקודת חשמל וטלוויזיה במרפסת/גינה
- צנרת חשמל תקשורת טלוויזיה ומחשב בכל חדר.

חדרי רחצה ושירותים:

- ארונות אמבטיה תלויים עם כור אינטגרלי
- וברז ברברו בחדרי האמבטיה
- מראה מרחפת
- אסלה תלויה ומיכל הדחה סמוי
- אינטרפוש 4 דרך
- חיפוי קירות באריחים במגוון צבעים לבחירה עד גובה 2.40
- אמבטיה מחומר אקרילי (ניתן לוותר)
- מסתור כביסה מאלומיניום
- הכנת להתקנת תנור חימום
- הכנה למכונת כביסה ומיבש הכוללת נקודות חשמל מים וסיפון.