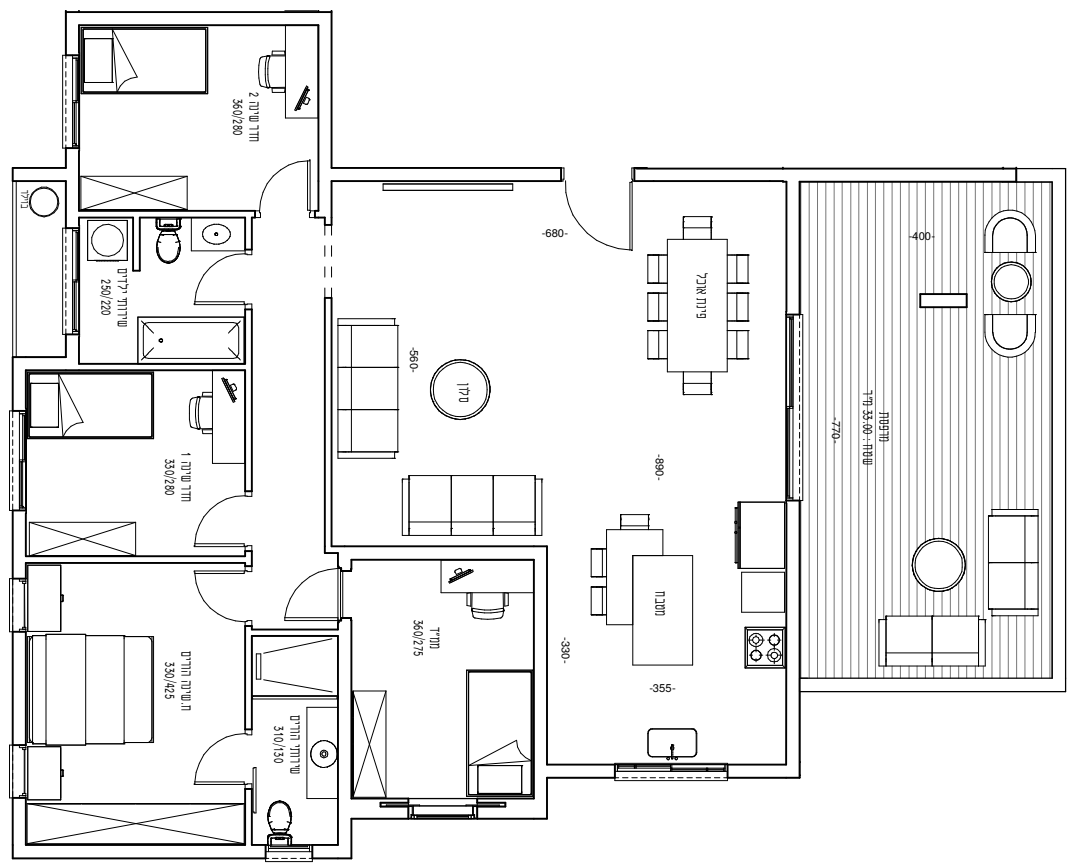


5 חדרים
דירה: 09
קומה: רביעית
צפון/דרום/מזרח
דירה: 125 מ"ר
מרפסת: כ-33 מ"ר



התוכנית והתנאים לעיל הינם לאורך התחשה בלבד. חישוב השטחים והמדידות אצל סוכי כפיפי לנקבלת היתר בניה, דרישת הרשויות ואילוצי תכנון. זיכרון כי מדידות המפים הן לא חישוב הטיח ופי השטח עובד למעלה או למטה ביחס למחצית המלך למען הנחות. החברה התחייב אך ורק למסמכים שיפורשם להסכם המכר והספחיו



הבניין:

- לובי כניסה ממזרח ומעוצב משולב בתאורה דקורטיבית
- מערכת אינטרקום טלוויזיה
- מעלית חדישה ואיכותית

הדירה:

- רשתות בכל הדירה
- תריסים חשמליים בכל החדרים למעט (חלונות קיפ וממ"ד)
- ריצוף דירה גרניט פורצלן במידות 80*80 במגוון צבעים לבחירה - ספק חזי בנק או שו"ע
- ריצוף חדרים רטובים עם מרצפות אנטי סליפ במידות 60*60 לבחירה.
- דלתות פנים חסינות למים
- מערכת חימום מים סולארית וחשמלית כרומון או שו"ע
- אלומיניום איכותית תוצרת 'קליל' או שו"ע
- נקי זו גבר דלי במרפסת/גינה
- הכנת נקודים למזגנים

החשמל:

- חיבור חשמל תלת פאזי 25*3
- הכנת חשמל למזיג
- נקודת חשמל וטלוויזיה במרפסת/גינה
- צנרת חשמל תקשורת טלוויזיה ומחשב בכל חדר.

חדר רחצה ושירותים:

- ארונות אמבטיה תלויים עם כור אינטגרלי
- וברו ברברו בחדרי האמבטיה
- מראה מרחפת
- אסלה תלויה ומיכל הדחה סמוי
- אינטרפוש 4 דרך
- חיפוי קירות באריחים במגוון צבעים לבחירה עד גובה 2.40
- אמבטיה מחומר אקרילי (ניתן לוותר)
- מסתור כביסה מאלומיניום
- הכנת להתקנת תנור חילומים
- הכנה למכונת כביסה ומיבש הכוללת נקודות חשמל מים וסיפון.