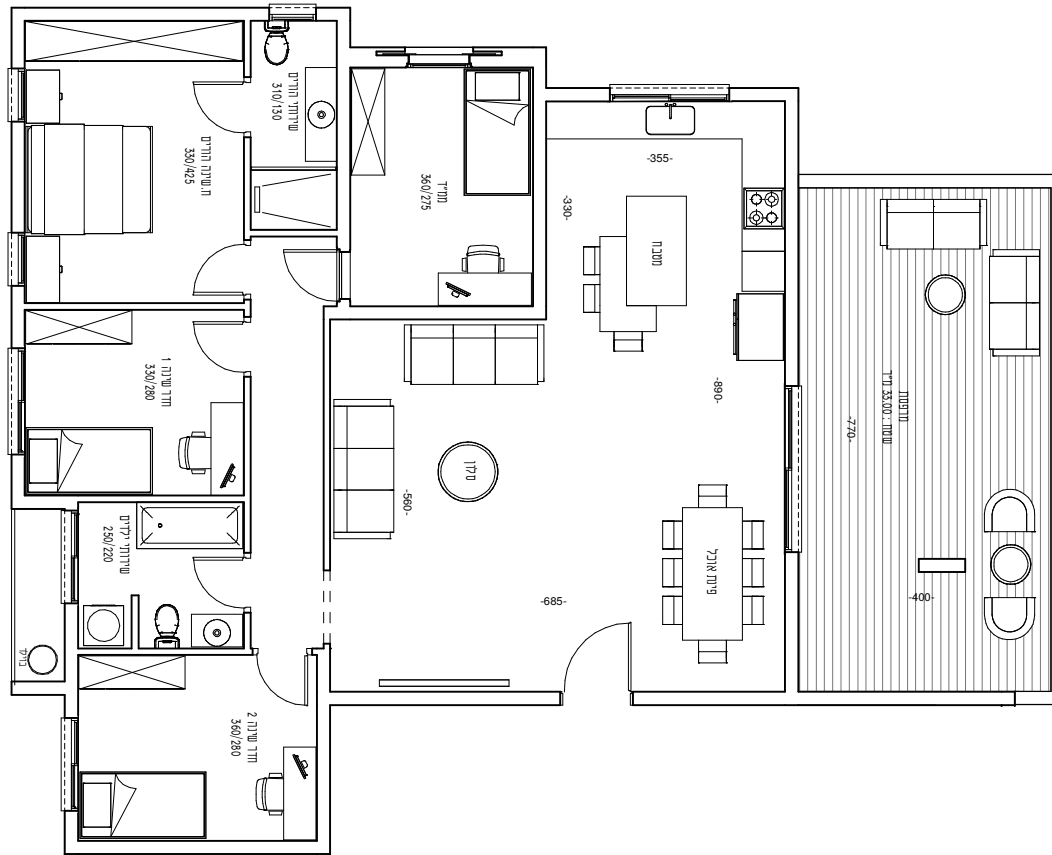


נ

5 חדרים
דירה: 10
קומה: רביעית
צפון/דרום/מערב
דירה: 125 מ"ר
מרפסת: כ-33 מ"ר



התוכנית והתנאים לעיל הינם לאורך המחשה בלבד. חישוב השטחים והמדידות אילו סופי יבטו לנקודת היחיד ביה, דרישת הרשויות ואלו תכנון. יובהר כי מדידות המפים הן לא חישוב הטיח ו/ו השטח עובד למעלה או למטה בייחס למחצית המרצ למען הנאות. החברה התחייב אך ורק למסמכים שיצורפו להסכם המכר והספחיו



הבניין:

- לובי כניסה ממזרח ומעוצב משולב בתאורה דקורטיבית
- מערכת אינטרקום טלוויזיה
- מעלית חדשה ואיכותית

הדירה:

- רשתות בכל הדירה
- תריסים חשמליים בכל החדרים למעט (חלונות קיפ וממ"ד)
- ריצוף דירה גרניט פורצלן במידות 80*80 במגוון צבעים לבחירה - ספק חדי בנק או שו"ע
- ריצוף חדרים רטובים עם מרצפות אבני סליפ במידות 60*60 לבחירה.
- דלת ביטחון מעוצבת
- דלתות פנים חסינות למים
- מערכת חימום מים טולארית וחשמלית כרומגן או שו"ע
- אלומיניום איכותית תוצרת "קליל" או שו"ע
- נק"ז וברז דלי במרפסת/גינה
- הכנת ניקודים למונחים

החשמל:

- חיבור חשמל תלת פאזי 25*3
- הכנת חשמל למזנון
- נקודת חשמל וטלוויזיה במרפסת/גינה
- צנרת חשמל תקשורת טלוויזיה ומחשב בכל חדר.

חדר רחצה ושירותים:

- ארונות אמבטיה תלויים עם כוור אינטגרלי
- וברז ברבוי בחדרי האמבטיה
- מראה מרחפת
- אסלה תלויה ומיכל הדחה סמוי
- אינטרפופ 4 דרך
- חיפוי קירות באריחים במגוון צבעים לבחירה עד גובה 2.40
- אמבטיה מחומר אקרילי (ניתן לוותר)
- מסתור כביסה מאלומיניום
- הכנת להתקנת תנור חימום
- הכנה למכונת כביסה ומיבש הכוללת נקודות חשמל מים וספון.