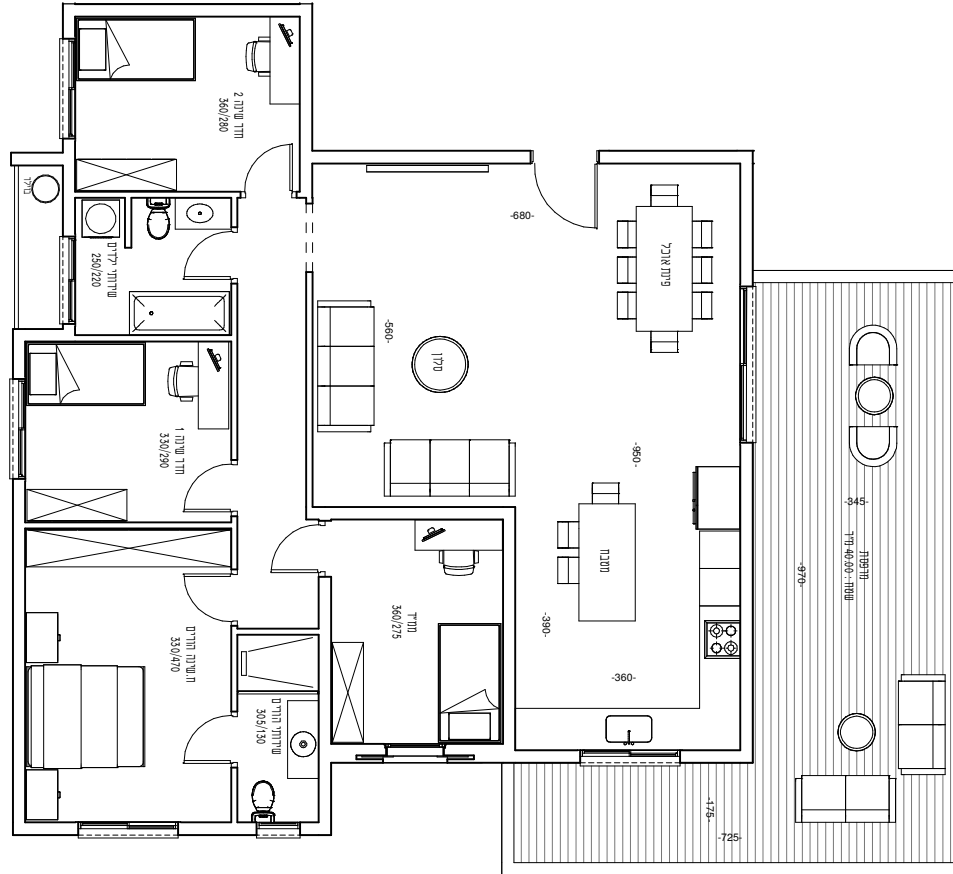


# K

5 חדרים  
דירה: 11  
קומה: חמישית  
צפון/דרום/מזרח  
פנטהאוז: 130 מ"ר  
מרפסת: כ-40 מ"ר



התוכנית והתנאים לעיל הינם לאורך המחשה בלבד. חישוב השטחים והמדידות אינן סופיים וכפוף לנכונות הנתונים, דרישת הרשויות ואילוצי תכנון. יובהר כי מדידות המפים הן לא חישוב הסוף ויש להשתמש בעל המעלה או לטובה ביותר למחצית המטר למען הבהרות. החברה תתחייב אך ורק למסמכים שיצורפו להסכם המכר והסמכים



## הבניין:

- לובי כניסה ממזרח ומעוצב משולב בתאורה דקורטיבית
- מערכת אינטרקום טלוויזיה
- מעלית חדישה ואיכותית

## הדירה:

- רשתות בכל הדירה
- תריסים חשמליים בכל החדרים למעט (חלונות קיפ וממ"ד)
- ריצוף דירה גרניט פורצלן במידות 80\*80 במגוון צבעים לבחירה - ספק חזי בנק או שו"ע
- ריצוף חדרים רטובים עם מרצפות אנטי סליפ במידות 60\*60 לבחירה.
- דלת ביטחון מעוצבת
- דלתות פנים חסינות למים
- מערכת חימום מים סולארית וחשמלית כרומן או שו"ע
- אלומיניום איכותית תוצרת 'קיליל' או שו"ע
- נק"ז וברז דלי במרפסת/גינה
- הכנת נקודים למזגנים

## החשמל:

- חיבור חשמל תלת פאזי 25\*3
- הכנת חשמל למזגן
- נקודת חשמל וטלוויזיה במרפסת/גינה
- צנרת חשמל תקשורת טלוויזיה ומחשב בכל חדר.

## חדר הרחצה ושירותים:

- ארונות אמבטיה תלויים עם כור אינטגרלי
- וברז ברברו בחדרי האמבטיה
- מראה מרחפת
- אסלה תלויה ומיכל הדחה סמוי
- אינטרפוש 4 דרך
- חיפוי קירות בארזים במגוון צבעים לבחירה עד גובה 2.40
- אמבטיה מחומר אקרילי (ניתן לוותר)
- מסתור כביסה מאלומיניום
- הכנת להתקנת תנור חימום
- הכנה למכונת כביסה ומיבש הכוללת נקודות חשמל מים וסיפון.