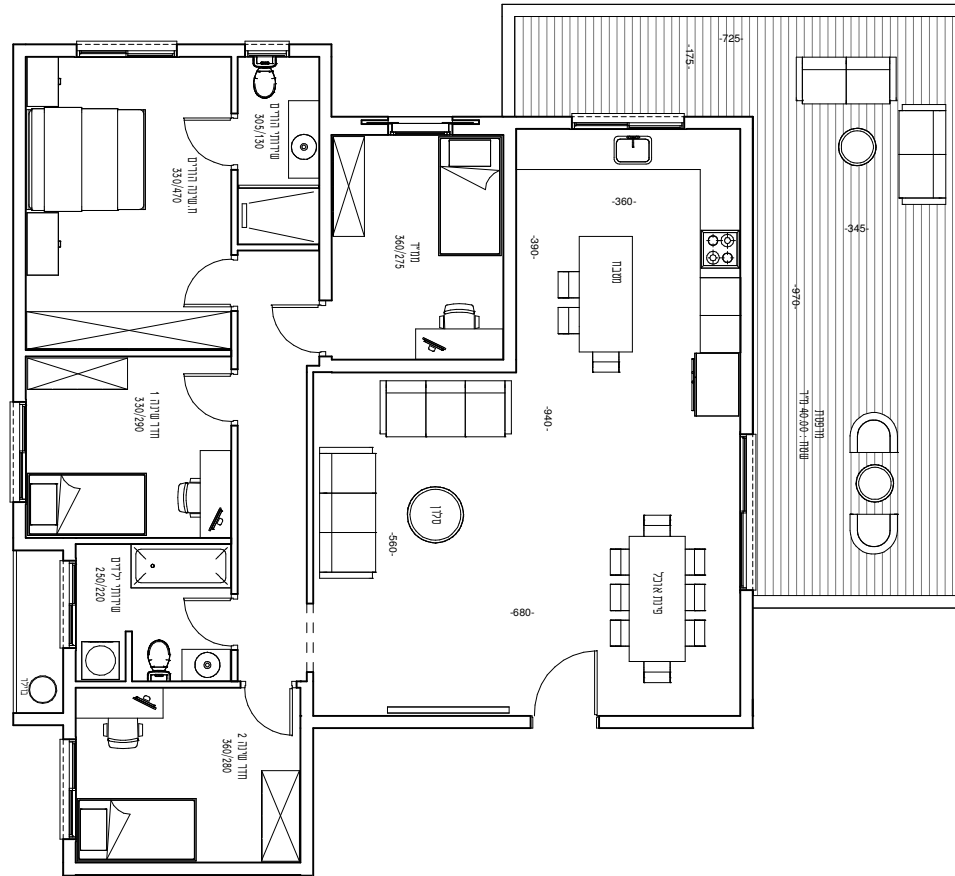




5 חדרים  
12 דירה:  
קומה: חמישית  
צפון/דרום/מערב  
פנטהאוז: 130 מ"ר  
מרפסת: כ-40 מ"ר



התוכנית והתנאים לעיל הינם לאורך המחשה בלבד. חישוב השטחים והמסדות אינו סופי וכפוף לנקודת היער בניה, דרישת הרשויות ואילוצי תכנון. יובהר כי מידות הפנים הן לא חישוב הטיח ו/או השטח עגול למעלה או למטה ביחס למחצית המרצף למען הנאותות. החברה תתחייב אך ורק למסמכים שיצורפו לדפוסם הסבר ומסמכי



#### הבניין:

- לובי כניסה ממזרח וממוצב משולב בתאורה דקורטיבית
- מערכת אינטרקום טלוויזיה
- מעלית חדשה ואיכותית

#### הדירה:

- רשתות בכל הדירה
- תריסים חשמליים בכל החדרים למעט (חלונות קיפ וממ"ד)
- ריצוף דירה גרניט פורצלן במידות 80\*80 במגוון צבעים לבחירה - ספק חזי בנק או שו"ע
- ריצוף חדרים רטובים עם מרצפות אנוטי סליפ במידות 60\*60 לבחירה.
- דלת ביטחון מעוצבת
- דלתות פנים חסינות למים
- מערכת חימום מים סולארית וחשמלית כרומגן או שו"ע
- אלומיניום איכותית תוצרת 'קליל' או שו"ע
- נקי, זו וברז דלי במרפסת/גינה
- הכנת ניקודים למזגנים

#### החשמל:

- חיבור חשמל תלת פאזי 25\*3
- הכנת חשמל למיזוג
- נקודת חשמל וטלוויזיה במרפסת/גינה
- צנרת חשמל תקשורת טלוויזיה ומחשב בכל חדר.

#### חדר רחצה ושירותים:

- ארונות אמבטיה תלויים עם כור אינטגרלי
- וברז ברברז בחדרי האמבטיה
- מראה מרחפת
- אסלה תלויה ומיכל הדחה סמוי
- אינטרפוס 4 דרך
- חיפוי קירות באריחים במגוון צבעים לבחירה עד גובה 2.40
- אמבטיה מחומר אקרילי (ניתן לוותר)
- מסתור כביסה מאלומיניום
- הכנת להתקנת תנור חימום
- הכנה למכונת כביסה ומיבש הכוללת נקודות חשמל מים וספון.