



**BEN YEHUDA 15**

KIRYAT ATA

- H -



## ברוכים הבאים הביתה

ברחוב בן יהודה 15, בלב השקט של קריית אתא, נבנה פרויקט בוטיק ייחודי המציע תמהיל דירות מגוון. בפרויקט תמצאו דירות חמישה חדרים מרווחות, דירות גן מפנקות ופנטהאוזים מפוארים. המיקום הנוח מציע קרבה לבתי כנסת, מוסדות חינוך ופנאי, וכן לצירי תנועה ראשיים.

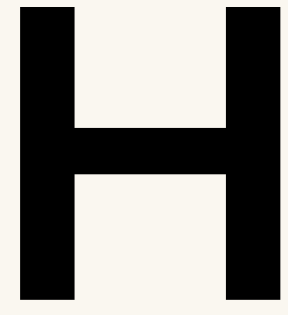
תכנון הפרויקט הייחודי ושימת הדגש על הפרטים הקטנים יוצרים קומפלקס ייחודי המשלב בצורה חכמה עיצוב ולייף סטייל. תיהנו מסלון רחב, חדרי שינה מרווחים, מרפסת שמש גדולה ומפרט טכני מוקפד ואיכותי. זהו בית חם שיגרום לכם להתאהב בו ממבט ראשון.



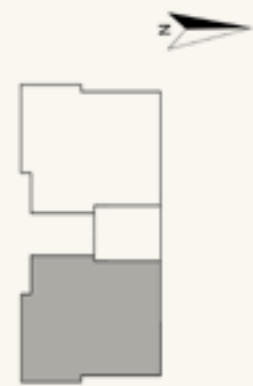
BEN YEHUDA 15



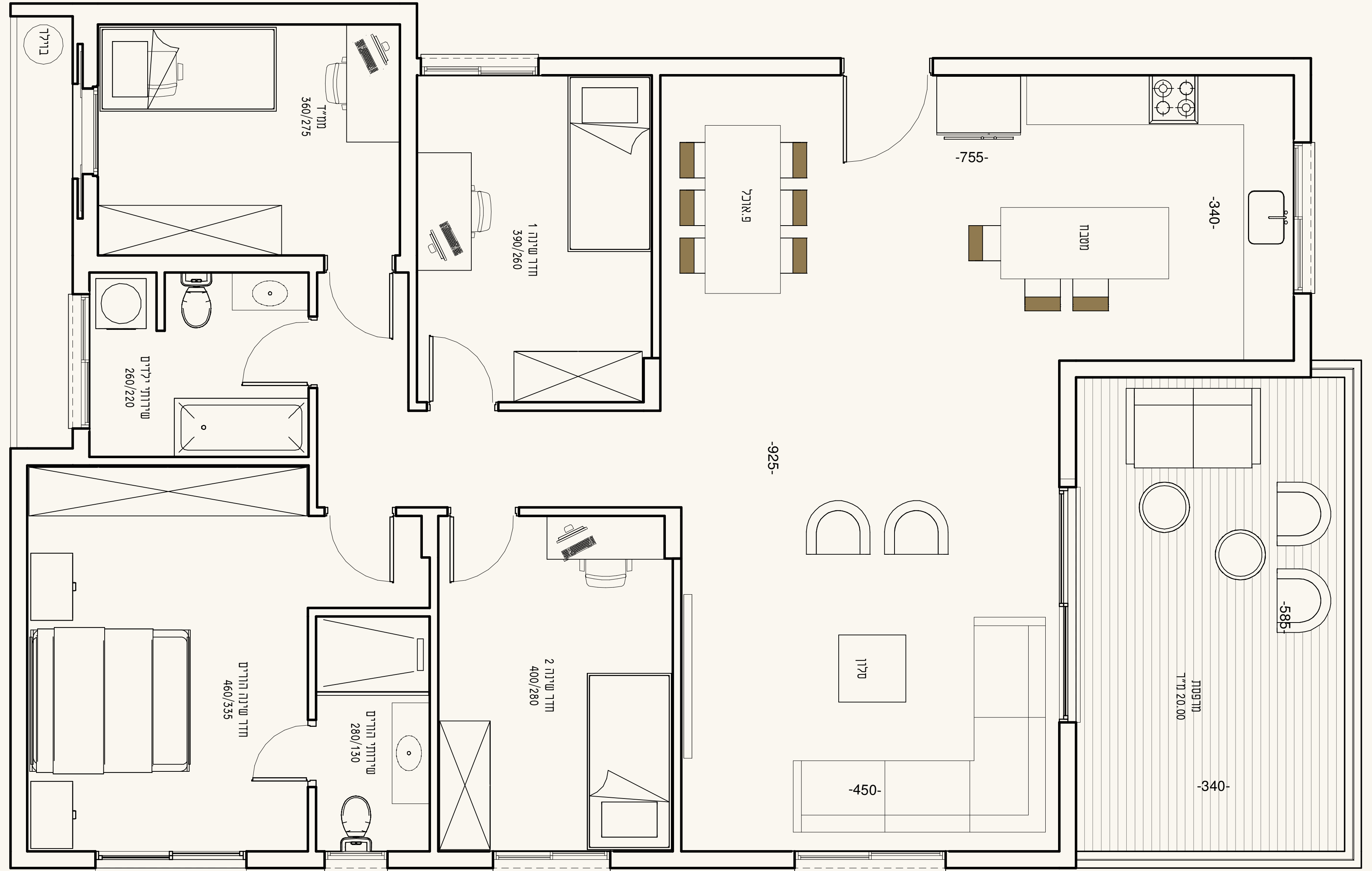




5 חדרים  
דירה: 08  
קומה: שלישית  
צפון/דרום/מזרח  
דירה: 133 מ"ר  
מרכסת: כ-20 מ"ר



התוכנית והנתונים לעיל הינם לצורך המחשה בלבד. חישוב השטחים והמידות אינו סופי וכפוף לקבלת היתר בניה, דרישת הרשויות ואילוצי תכנון. יובהר כי מידות הפנים הן לא חישוב הטיח וכי השטח עוגל למעלה או למטה ביחס למחצית המ"ר למען הנוחות. החברה תתחייב אך ורק למסמכים שייצורפו להסכם המכר ונספחיו





## עיקרי המפרט הטכני

### הבניין:

- < לובי כניסה מפואר ומעוצב משולב בתאורה דקורטיבית
- < מערכת אינטרקום טלוויזיה
- < מעלית חדישה ואיכותית

### הדירה:

- < רשתות בכל הדירה
- < תריסים חשמליים בכל החדרים למעט (חלונות קיפ וממ"ד)
- < ריצוף דירה גרניט פורצלן במידות 80\*80 במגוון צבעים לבחירה - ספק חזי בנק או שו"ע
- < ריצוף חדריים רטובים עם מרצפות אנטי סליפ במידות 60\*60 לבחירה.

< דלת ביטחון מעוצבת

< דלתות פנים חסינות למים

< מערכת חימום מים סולארית וחשמלית כרומגן או שו"ע

< אלומיניום איכותית תוצרת "קליל" או שו"ע

< נק' גז וברז דלי במרפסת/גינה

< הכנת ניקוזים למזגנים

### החשמל:

< חיבור חשמל תלת פאזי 25\*3

< הכנות חשמל למיזוג

< נקודת חשמל וטלוויזיה במרפסת/גינה

< צנרות חשמל תקשורת לטלוויזיה ומחשב בכל חדר.

### חדרי רחצה ושירותים:

< ארונות אמבטיה תלויים עם כיוור אינטגרלי

וברז ברבור בחדרי האמבטיה

< מראה מרחפת

< אסלה תלויה ומיכל הדחה סמוי

< אינטרפוך 4 דרך

< חיפוי קירות באריחים במגוון צבעים לבחירה עד גובה 2.40

< אמבטיה מחומר אקרילי (ניתן לוותר)

< מסתור כביסה מאלומיניום

< הכנת להתקנת תנור חימום

< הכנה למכונת כביסה ומייבש הכוללת נקודות חשמל מים

וסיפון.



בובליל נכסים בע"מ, בונה משנת 2005. החברה הינה בעלת חוסן כלכלי ועובדת עם בעלי המקצוע מהמובילים במשק, דוגלת בשקיפות מלאה, בנייה איכותית ומוקפדת, תוך כדי עמידה בסטנדרטים המחמירים ביותר של איכות ועמידה בלוחות זמנים מדויקים. כל פרויקט מתוכנן בקפידה תוך מתן דגש על עצוב מודרני, רמת גימור גבוהה ושימוש בחומרי גלם איכותיים. כל אלה מייצרים חוויה של איכות חיים. מוזמנים להצטרף למשפחה המורחבת.





שד' נושן משה 23, ק.מוצקין  
052-3230913 | 04-87142014  
lsscar778@bublil.co.il